

Erklärungen Auftraggeber/in für eine Urnenbeisetzung in ein Urnenwandgrab (Standardkammer mit max. 2 Beisetzungen) auf dem Hauptfriedhof in Feld U 62

Auftraggeber/in:

Name, Vorname: Straße:

PLZ / Wohnort

Feld-Nr.: U 62 Urnenwandseiten-Nr.: Kammer-Nr.:

Verkauf mit Beisetzung für 15 Jahre für Jahre

Granitverschlussplatte Glasverschlussplatte

Angaben zur verstorbenen Person:

Vorname: Name:

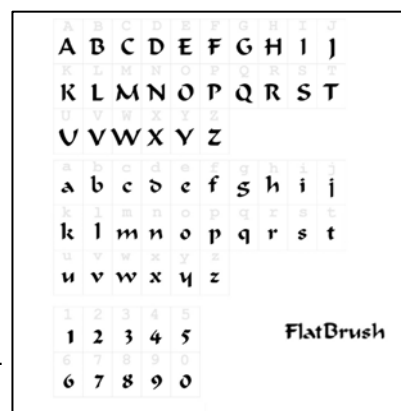
Geburtsdatum: Sterbedatum:

Erklärung zur Ausgestaltung

Ich wurde darüber informiert und bin damit einverstanden, dass

- Blumenschmuck und Kränze nur an der Urnenwand abgelegt werden dürfen;
- verwelkter Blumenschmuck vom Amt für Stadtgrün und Friedhöfe entfernt wird;
- sogenannte Überurnen nur in den Maßen bis **max. 30 cm Höhe, max. 21 cm Durchmesser** und max. 1,5 kg Leergewicht verwendet werden dürfen;
- die Schriftart Flat Brush wahlweise Groß- und Kleinbuchstaben, mit Goldlack (Hersteller Fa. Heinrich König & Co. KG) ausgelegt zu verwenden ist;
- bei der Beschriftung der Glasverschlussplatte die Schriftaufbringung mittels Sandstrahlung nicht über eine Tiefe von max. 0,5 mm eingebracht werden darf;
- das Anbringen von Klebeschildern und zusätzlicher Schmuckelemente (Vasen, Plastiken, Kerzenhalter) untersagt ist.

Diese Erklärung bindet mich und alle künftigen Nachfolger im Grabnutzungsrecht auf Dauer. Sie ist zweifach ausgefertigt. Die Erstaufbereitung ist unterschrieben mit der „Anmeldung und Auftrag für Bestattungen“ einzureichen.



Saarbrücken, den Unterschrift Auftraggeber/in

Beschriftungswunsch Glasverschlussplatte

Aus Platzgründen sind nur Vor- und Nachname sowie Geburts- und Sterbejahr möglich.

Vorname: Name:

Geburtsjahr: Sterbejahr:

Beschriftung Granitverschlussplatte

Es sind Vor- und Nachname, die kompletten Geburts- und Sterbedaten sowie ein Ornament (z. B. Ringe, betende Hände, Taube, Palmzweig etc.) möglich.

Kontakt

Landeshauptstadt Saarbrücken
Amt für Stadtgrün und Friedhöfe
Dudweilerstraße 26-30
Dienststelle: Kaiserstraße 1a
66111 Saarbrücken
Telefon +49 681 905-1383
Telefax +49 681 905-1760
stadtgruen_und_friedhoefe@saarbruecken.de
www.saarbruecker-friedhoefe.de

