

# Erklärungen Auftraggeber/in für eine Urnenbeisetzung in ein Urnenwandgrab (Standardkammer mit max. 2 Beisetzungen) auf dem Hauptfriedhof in Feld U 62

## Auftraggeber/in:

Name, Vorname: ..... Straße: .....

PLZ / Wohnort .....

Feld-Nr.: U 62 Urnenwandseiten-Nr.: ..... Kammer-Nr.: .....

Verkauf mit Beisetzung  für 15 Jahre  für ..... Jahre

Granitverschlussplatte  Glasverschlussplatte

## Angaben zur verstorbenen Person:

Vorname: ..... Name: .....

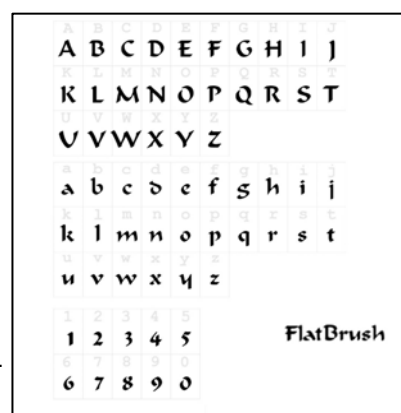
Geburtsdatum: ..... Sterbedatum: .....

## Erklärung zur Ausgestaltung

Ich wurde darüber informiert und bin damit einverstanden, dass

- Blumenschmuck und Kränze nur an der Urnenwand abgelegt werden dürfen;
- verwelkter Blumenschmuck vom Amt für Stadtgrün und Friedhöfe entfernt wird;
- sogenannte Überurnen nur in den Maßen bis **max. 30 cm Höhe, max. 21 cm Durchmesser** und max. 1,5 kg Leergewicht verwendet werden dürfen;
- die Schriftart Flat Brush wahlweise Groß- und Kleinbuchstaben, mit Goldlack (Hersteller Fa. Heinrich König & Co. KG) ausgelegt zu verwenden ist;
- bei der Beschriftung der Glasverschlussplatte die Schriftaufbringung mittels Sandstrahlung nicht über eine Tiefe von max. 0,5 mm eingebracht werden darf;
- das Anbringen von Klebeschildern und zusätzlicher Schmuckelemente (Vasen, Plastiken, Kerzenhalter) untersagt ist.

Diese Erklärung bindet mich und alle künftigen Nachfolger im Grabnutzungsrecht auf Dauer. Sie ist zweifach ausgefertigt. Die Erstaufbereitung ist unterschrieben mit der „Anmeldung und Auftrag für Bestattungen“ einzureichen.



Saarbrücken, den ..... Unterschrift Auftraggeber/in .....

## Beschriftungswunsch Glasverschlussplatte

Aus Platzgründen sind nur Vor- und Nachname sowie Geburts- und Sterbejahr möglich.

Vorname: ..... Name: .....

Geburtsjahr: ..... Sterbejahr: .....

## Beschriftung Granitverschlussplatte

Es sind Vor- und Nachname, die kompletten Geburts- und Sterbedaten sowie ein Ornament (z. B. Ringe, betende Hände, Taube, Palmzweig etc.) möglich.

## Kontakt

Landeshauptstadt Saarbrücken  
Amt für Stadtgrün und Friedhöfe  
Dudweilerstraße 26-30  
Dienststelle: Bahnhofstraße 32  
66111 Saarbrücken  
Telefon +49 681 905-1383  
Telefax +49 681 905-1760  
stadtgruen\_und\_friedhoefe@saarbruecken.de  
www.saarbruecker-friedhoefe.de

