

Erklärung Auftraggeber/in für eine Urnenbeisetzung in ein Urnenwandgrab (Standardkammer mit max. 2 Beisetzungen) auf dem Waldfriedhof Burbach

Auftraggeber/in:

Name, Vorname: Straße:

PLZ / Wohnort

Feld-Nr.: U 28 Wand: Kammer-Nr.:

Verkauf mit Beisetzung für 20 Jahre für 25 Jahre für 30 Jahre

Angaben zur verstorbenen Person:

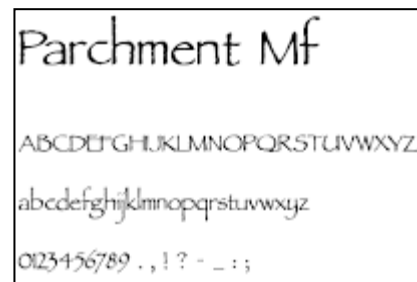
Vorname: Name:

Geburtsdatum: Sterbedatum:

Erklärung

Ich wurde darüber informiert und bin damit einverstanden, dass

- Blumenschmuck und Kränze nur an der Urnenwand abgelegt werden dürfen;
- verwelkter Blumenschmuck vom Amt für Stadtgrün und Friedhöfe entfernt wird;
- sogenannte Überurnen nur in den Maßen bis **max. 30 cm Höhe, max. 21 cm Durchmesser** und max. 1,5 kg Leergewicht verwendet werden dürfen;
- für die Beschriftung der Verschlussplatte ausschließlich die Schriftart Parchment MF wahlweise Groß- und Kleinbuchstaben, vertieft, farbig ausgelegt (RAL 9006 - Weißaluminium) zu verwenden ist;
- ich verpflichtet bin, die von mir zu beauftragenden Fachfirmen anzuhalten, sich bei der Ausführung erteilter Aufträge ebenfalls an diese Vorschriften zu halten;
- das Aufstellen von Grablichtern und Kerzen untersagt ist und ich für mögliche, durch mich verursachte Brandschäden und Verunreinigungen hafte;
- das Anbringen von Klebeschildern, Kerzenhaltern, Vasen und Plastiken untersagt ist;
- das Befestigen von kleinen Figuren wie z. B. Engel an den Verschlussplattenseiten nicht erlaubt ist.



Diese Erklärung bindet mich und alle künftigen Nachfolger im Grabnutzungsrecht auf Dauer. Sie ist zweifach ausgefertigt. Die Erstaufbereitung ist unterschrieben mit der „Anmeldung und Auftrag für Bestattungen“ einzureichen.

Saarbrücken, den

Unterschrift Auftraggeber/in.....

Kontakt

Landeshauptstadt Saarbrücken
Amt für Stadtgrün und Friedhöfe
Dudweilerstraße 26-30
Dienststelle: Bahnhofstraße 32
66111 Saarbrücken
Telefon +49 681 905-1383
Telefax +49 681 905-1760
stadtgruen_und_friedhoefe@saarbruecken.de
www.saarbruecker-friedhoefe.de

